



obec Bratčice

Proto **velkou novinkou** od dubna tohoto roku bude rozšíření svozu papíru a plastu o **svoz tzv. „od domu“**. Od domu bude svážen také bioodpad rostlinného původu. **Každý dostane nádoby o objemu 240 l** na tyto druhy odpadu do bezplatné zápůjčky a bude moci třídit odpady v pohodlí domova, aniž by musel chodit na sběrná hnízda. Jde o řešení, kdy je třídění odpadu pro vás co **nejsnazší a nejpohodlnější** a zároveň svoz logisticky co nejefektivnější. Tento systém již v řadě okolních obcí bezproblémově funguje (Telnice, Přisnotice, Opatovice, Nosislav). Bohužel stávající sběrná hnízda nejsou schopná pojmout veškerý vytríděný odpad, který je nyní součástí směsného odpadu, aniž by bylo nutné výrazně navyšovat počet kontejnerů na hnízdech nebo četnost jejich svozu. Pro umístění nových kontejnerů již není místo a častější svoz není možné zajistit, aniž by se neúměrně navýšila cena. Navíc kolem sběrných hnízd vzniká často nepořádek a využívají je i občané okolních obcí. Z tohoto důvodu se obec rozhodla **sběrná hnízda** zároveň se spuštěním nového systému úplně zrušit. Pokud budeme mít více papíru, plastu či skla, pak je můžete odvést na sběrný dvůr, který přijímá i další druhy odpadu (dřevo, nebezpečné odpady, elektro a další). Další změnou bude snížení **frekvence svozu směsného odpadu z 1x 14 dní na 1x 28 dní**. Tato změna opět vychází ze zkušeností okolních obcí. Pokud se odpady dobře roztřídí, pak je kapacita vaší popelnice dostatečná i pro nižší frekvenci svozu a obec ušetří za svoz poloprázdných popelnic. Pokud by vám i přesto kapacita vaší popelnice nestačila, tak opět můžete odpad odvést na sběrný dvůr.

Jak bude nový systém fungovat a jak nádoby získáte? Není třeba se o nic starat. Obec **v termínu 12. 3. 2022 zajistí rozvoz nádob přímo k vám domů**. Nádoby jsou nachystány pro každou domácnost. Při předání nádob s vámi bude **sepsána smlouva o bezplatné zápůjčce** a po 7 letech nádoby přejdou do vašeho vlastnictví. Nádoby budou od vašich nemovitostí **pravidelně sváženy svozovou společností ve frekvenci 1x za 28 dní pro papír a 1x za 28 dní pro plast. Bioodpad bude svážen v létě 1 x za 14 dní a v zimě jednou za 28 dní**. Každá domácnost obdrží také **přehledný harmonogram svozu**, abyste vždy věděli, kdy je váš svozový den a jednoduchý přehled co do které popelnice patří.

Možná se ptáte, kdo zaplatí nákup takového množství popelnic?! Obec získala prostřednictvím Regionu Židlochovicko na jejich nákup **dotaci z Operačního programu Životní prostředí**.

Proto zapojme se do nového systému! **Tříděním recyklovatelných odpadů** nejenže pomůžete rozpočtu své obce, ale hlavně **životnímu prostředí**.

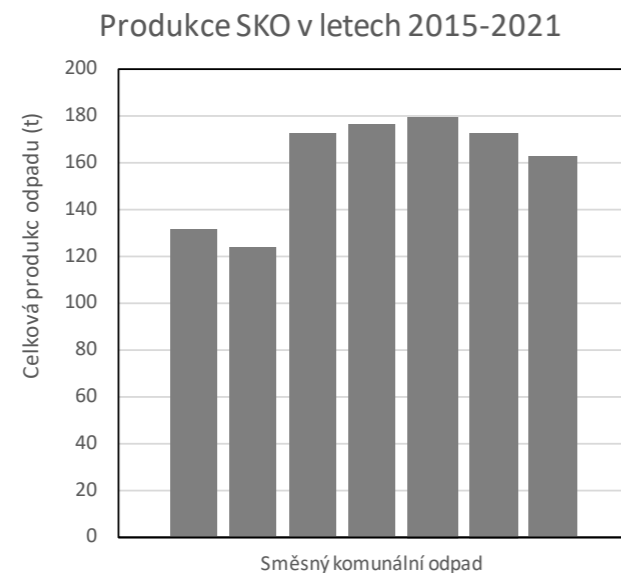
Tedy třídíme odpad! Má to smysl, a nejen ekonomický.



Naše obec, odpady, náklady na jeho svoz a budoucnost odpadového hospodářství

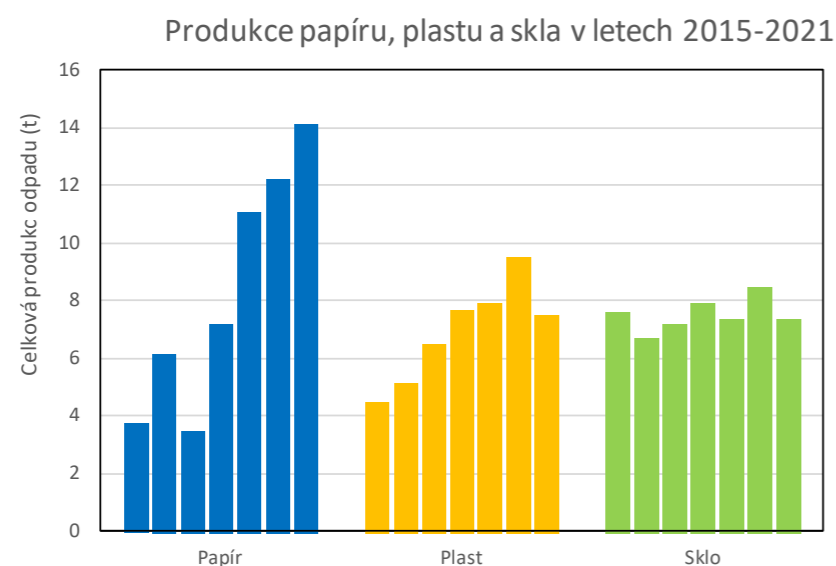
S novým zákonem o odpadech, který platí od ledna tohoto roku, se začíná prodražovat skládkování komunálních odpadů zvláště pak směsného komunálního odpadu, tak aby skládkování bylo co nejméně výhodnou cestou, jak s odpadem nakládat.

Směsného odpadu **produkuje naše obec relativně velké množství**, a to i při srovnání s jinými obcemi podobné velikosti a jeho množství nijak výrazně neklesá. Můžete posoudit sami na následujícím obrázku, který ukazuje celkovou **produkci obce za posledních sedm let**:



Oproti roku 2015 narostlo množství směsného odpadu **o 31 tun!** Při přepočtu na jednoho obyvatele obce je to o 68 kg. V roce 2021 tedy **každý obyvatel Bratčic vyprodukoval 229 kg tohoto odpadu!**

Abychom vám poskytli kompletní obrázek o odpadech, které produkuje, přikládáme ještě obrázek o **množství tříděných odpadů – papír, plast, sklo**:



Třídění odpadů v Bratčicích není na vysoké úrovni. Vytřídíme o **24 kg odpadu na občana méně**, než je průměr ČR. Jeden občan v posledních letech průměrně **vytřídí 16 kg papíru, 12 kg plastu a 11 kg skla**. Jak můžete vidět, množství plastu a skla se výrazně nemění.

V posledních letech roste pouze množství vytríděného papíru. Důvodem bude patrně zvýšení nákupů přes internet v době pandemie a s tím spojené větší množství papírových obalů – krabic od zboží než zlepšení míry třídění směsného odpadu.

S odpady stejně jako s čímkoliv jiným souvisejí i náklady na jejich svoz a využití či likvidaci. Obec na odpadové hospodářství doplácí z jiných kapitol rozpočtu ročně statisíce korun. Od roku 2019 se nám podařilo náklady snížit zprovozněním **nového sběrného dvora**, ale z důvodu navyšujících se cen pohonných hmot, energií, a i samotných odpadů se doplatek na jednoho občana začíná opět navyšovat. A jiný trend než další navýšení očekávat nelze.

Rok	Náklady OH	Příjmy OH	Rozdíl financovaný z rozpočtu obce	Doplatek obce na jednoho občana
2017	703 903 Kč	358 938 Kč	344 965 Kč	493 Kč
2018	718 554 Kč	357 610 Kč	360 944 Kč	526 Kč
2019	657 409 Kč	373 842 Kč	283 567 Kč	401 Kč
2020	665 355 Kč	380 143 Kč	285 212 Kč	401 Kč
2021	751 019 Kč	390 470 Kč	360 550 Kč	506 Kč

Pokud nechceme v dalších letech sahat ještě hlouběji do peněženek, budeme se muset zamyslet, zda přeci jen nemůžeme něco změnit v našem chování. To něco, o čem mluvíme je zvýšení míry třídění směsného odpadu. **Vyšší míra třídění odpadu bude v budoucnu nutností pro každého.** Každý občan bude muset kvalitně vytrídít odpad, který produkuje, jako je tomu například v sousedním Rakousku, jinak bude platit. Jak již jsme říkali, od začátku roku 2021 platí nový zákon o odpadech. Díky tomuto zákonu se každý rok zvyšuje poplatek za skládkování směsného odpadu až do roku **2030, kdy se jeho ukládání zakazuje úplně.** Oproti roku 2020 se v roce 2029 zvýší cena za uložení 1 t směsného odpadu o 1350 Kč. Bohužel nám nepomůže ani tzv. třídící sleva, kdy obce do určitého množství mají nárok na snížení tohoto poplatku. Jak v průběhu let narůstá poplatek za skládkování, tak naopak klesá limit pro tuto slevu. Pro rok 2021 je tento limit 200 kg/občan, pro rok 2029 pouze 120 kg/občan. A podívejte se na předchozí řádky, kolik směsného odpadu měli Bratčice v roce 2021 a to tam ještě není započítán objemný odpad! Pokud tedy nezvýšíme míru třídění je další navyšování místního poplatku naprostou jistotou.

Obec se vám bude snažit ve zvýšení míry třídění pochopitelně pomoci, ale bez snahy každého z nás to nepůjde. Papír, plast, sklo i kovy jsou druhy odpadů z nichž lze vyrobit ještě spoustu nových věcí a je škoda je bez užitku zahrnout do země. Zde je dobré připomenout, že ani biologicky rozložitelný odpad do černé popelnice nepatří, a zvláště ten pocházející z kuchyně! Tento odpad se dá velmi **snadno zkompostovat** a získat kvalitní hnojivo – kompost, který obohatí půdu o tak důležitou organickou hmotu a zvýší tak její kvalitu bez přísad chemie.