



REKONSTRUKCE A PŘESTAVBA ZŠ V BRATČÍCH



rch.architects
ING. ARCH. RADOVAN CHEHABI
ING. ARCH. JIŘÍ ZIEGLER

ÚVOZ 74, 602 00 BRNO, TEL: 605 818 349, E-MAIL: rch.architects@gmail.com

LEGENDA VÝKRESŮ

1. PRŮVODNÍ ZPRÁVA
2. PŮDORYS 1.NP - STÁVAJÍCÍ STAV
3. PŮDORYS PODKROVÍ - STÁVAJÍCÍ STAV
4. ŘEZY A1, B1
5. POHLEDY - PŮVODNÍ STAV
6. PŮDORYS 1.NP - NOVÝ STAV
7. PŮDORYS 2.NP - NOVÝ STAV
8. ŘEZY A1, B1 - NOVÝ STAV
9. POHLEDY - NOVÝ STAV

PRŮVODNÍ ZPRÁVA

TATO STUDIE ŘEŠÍ MOŽNOSTI ROZŠÍŘENÍ STÁVAJÍCÍ ZÁKLADNÍ ŠKOLY A TO Z DŮVODU NEVYHOVUJÍCÍCH KAPACIT PROSTOR URČENÝCH K VÝUCE. STÁVAJÍCÍ PROSTORY TŘÍDY A DRUŽINY KAPACITNĚ NEVYHOVUJÍ STÁVAJÍCÍM POŽADAVKŮM A PROTO JE UVAŽOVÁNO S ROZŠÍŘENÍM PLOCH ZÁKLADNÍ ŠKOLY DO PROSTOR PŮDY, KTERÉ JSOU V SOUČASNOSTI NEVYUŽITÉ. POŽADAVKEM BYLO ZŘÍZENÍ UČEBNÍCH PROSTOR PRO 50 DĚTÍ ROZDĚLENÝCH DO TŘÍ TŘÍD, ZŘÍZENÍ MÍSTNOSTI DRUŽINY, VYTVOŘENÍ KVALITNÍCH KABINETŮ PRO VYUČUJÍCÍ, ZVÝŠENÍ STROPU V TĚLOCVIČNĚ, ÚPRAVY ŠATEN A VYTVOŘENÍ PROSTORU PRO DOMÁCÍ PRÁCE, RESP. DÍLNU S VESTAVĚNOU KERAMICKOU PEČÍ.

NEJVĚTŠÍM PROBLÉMEM JSOU KONTRUKČNÍ, RESP. SVĚTLÉ VÝŠKY V PODKROVÍ, KTERÉ NEVYHOVUJÍ PŘEDEMPSANÝM POŽADOVANÝM NORMOVÝM HODNOTÁM NA VÝŠKU PROSTOR UČEBEN A MÍSTNOSTI DRUŽINY. MINIMÁLNÍ SVĚTLÁ VÝŠKA V UČEBNÁCH ČINÍ 3M, V MÍSTNOSTI DRUŽINY PAK 2,60M. VZHLEDEM K TOMUTO FAKTU JE NUTNO STÁVAJÍCÍ NADEZDÍVKU ZVÝŠIT MINIMÁLNĚ O 75CM, A TO PŘEDEVŠÍM V HLAVNÍ LODI. V PRŮBĚHU VYPRACOVÁNÍ PROJEKTU PRO STAVEBNÍ ZŘÍZENÍ BUDE POSOUZENO, ZDA JE NUTNÉ ZVÝŠIT NADEZDÍVKU I V BOČNÍCH MENŠÍCH LODÍCH. SE ZVÝŠENÍM NADEZDÍVEK PO OBVODU OBJEKTU BUDE NUTNÁ I ÚPRAVA STÁVAJÍCÍ STŘECHY VČETNĚ KROVU SAMOTNÉHO. TEN BUDE PŘEDEVŠÍM ZBAVEN SLOUPKŮ VYNÁŠECÍCH VAZNÉ TRÁMY A NAHRAZEN OCELOVOU RÁMOVOU KONSTRUKCÍ.

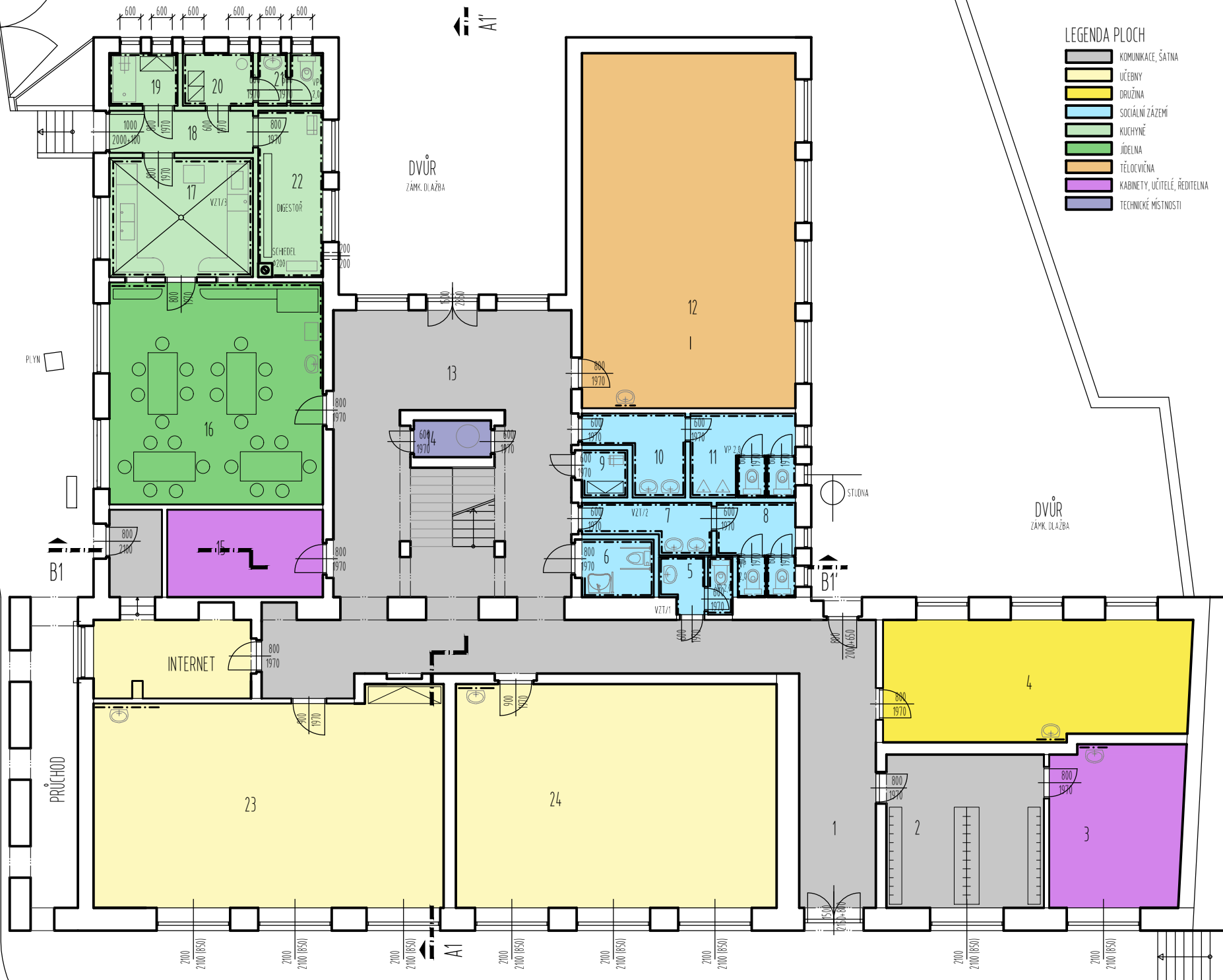
NOVĚ BUDE UPRAVENO SCHODIŠTĚ SPOLU S HLAVNÍM KOMUNIKAČNÍM BODEM VE 2.NP, ZE KTERÉHO BUDOU PŘÍSTUPNÉ NOVÉ PROSTORY.

V PŘÍZEMÍ BUDOU PROVEDENY POUZE MALÉ ZMĚNY A ÚPRAVY, A TO ZRUŠENÍ STROPU V TĚLOCVIČNĚ A OTEVŘENÍM PROSTORU TĚLOCVIČNY I DO PŮDY. STÁVAJÍCÍ VÝŠKA V TĚLOCVIČNĚ JE NAPROSTO NEDOSTAČUJÍCÍ.

DÁLE BUDE UPRAVENA STÁVAJÍCÍ ŠATNA SPOLU S PROSTOREM DRUŽINY. DĚLÍCÍ STĚNA BUDE ZBOURÁNA A NAHRAZENA NOVOU STĚNOU, KTERÁ VYTVOŘÍ NOVÝ PROSTOR ŠATNY A DÍLNY.

CELÝ OBJEKT, AČKOLIV JE RELATIVNĚ NOVÝ, MÁ NĚKTERÉ NEDOSTATKY. NENÍ ŘÁDNĚ ZATEPLEN, VYKAZUJE LEHKÉ STATICKÉ PORUCHY, ZDIVO NENÍ ŘÁDNĚ ZAIZOLOVÁNO PROTI VLHKOSTI. V RÁMCI TĚCHTO ÚPRAV BUDOU TYTO NEDOSTATKY ODSTRANĚNY.





LEGENDA PLOCH

- KOMUNIKACE, ŠATNA
- UČEBNY
- DRUŽINA
- SOCIÁLNÍ ŽÁZEMÍ
- KUCHYNĚ
- JÍDELNA
- TĚLOCVIČNA
- KABINETY, UČITELĚ, ŘEDITELNA
- TECHNICKÉ MÍSTNOSTI

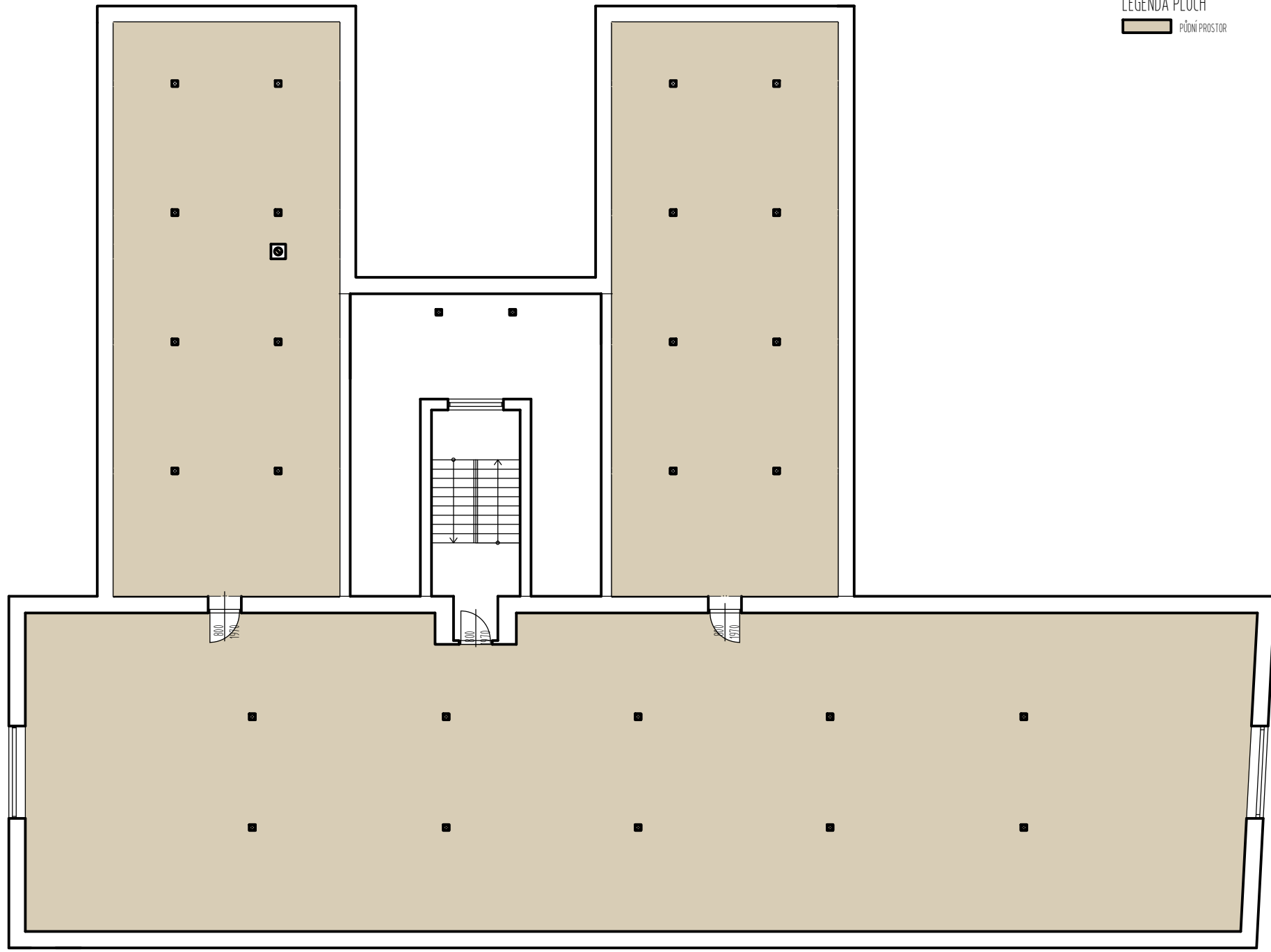
REKONSTRUKCE A PŘESTAVBA ŽŠ V BRATČICÍCH

PŮDORYS 1NP - STÁVAJÍCÍ STAV



rch.architects
 ING. ARCH. RADOVAN CHEHABI
 ING. ARCH. JIŘÍ ZIEGLER

ÚVOZ 74, 602 00 BRNO, TEL.: 605 618 349, E-MAIL: rch.architects@gmail.com

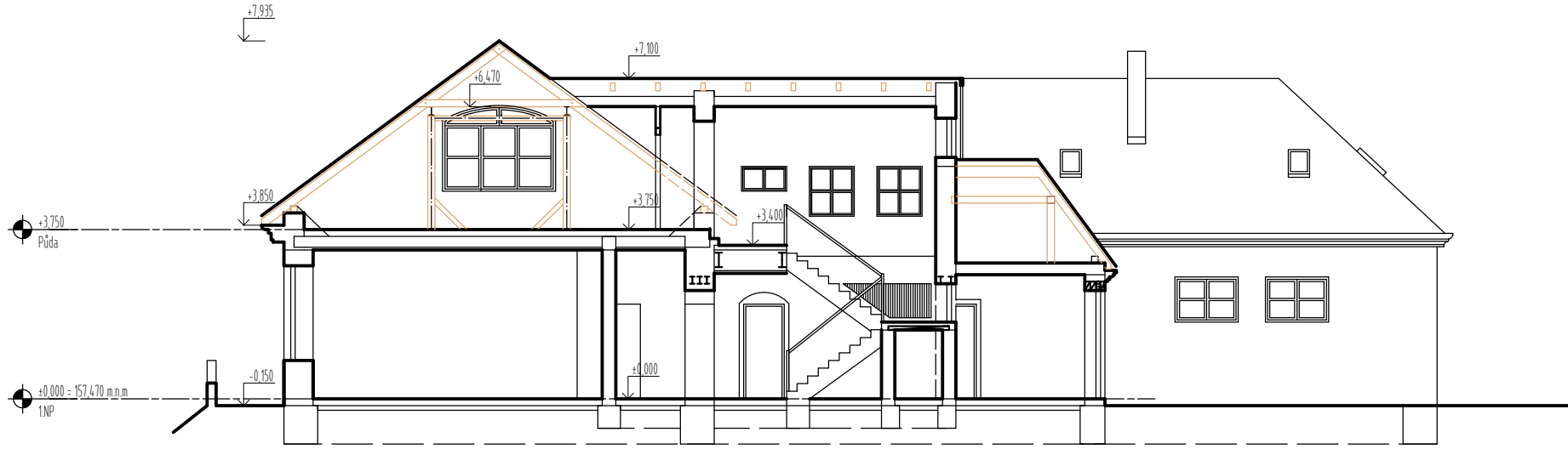


LEGENDA PLOCH
 PŮDNÍ PROSTOR

REKONSTRUKCE A PŘESTAVBA ŽŠ V BRATČICÍCH

PŮDORYS PODKROVÍ - STÁVAJÍCÍ STAV

ŘEZ A1



ŘEZ B1



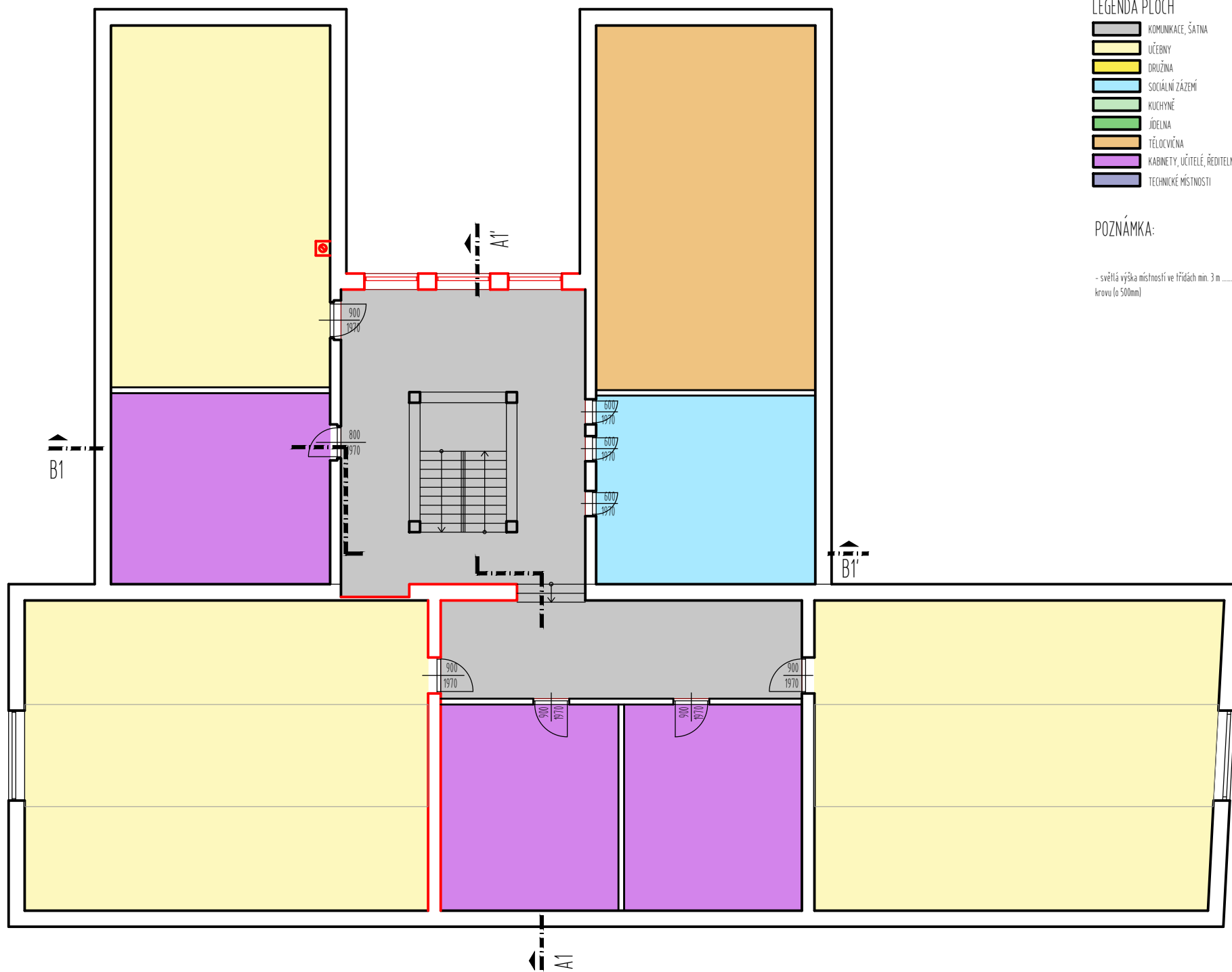
rch.architects
ING. ARCH. RADOVAN CHEHABI
ING. ARCH. JIŘÍ ZIEGLER

ÚVOZ 74, 602 00 BRNO, TEL.: 605 818 349, E-MAIL: rch.architects@gmail.com

REKONSTRUKCE A PŘESTAVBA ŽŠ V BRATČICÍCH

ŘEZY A1, B1





LEGENDA PLOCH

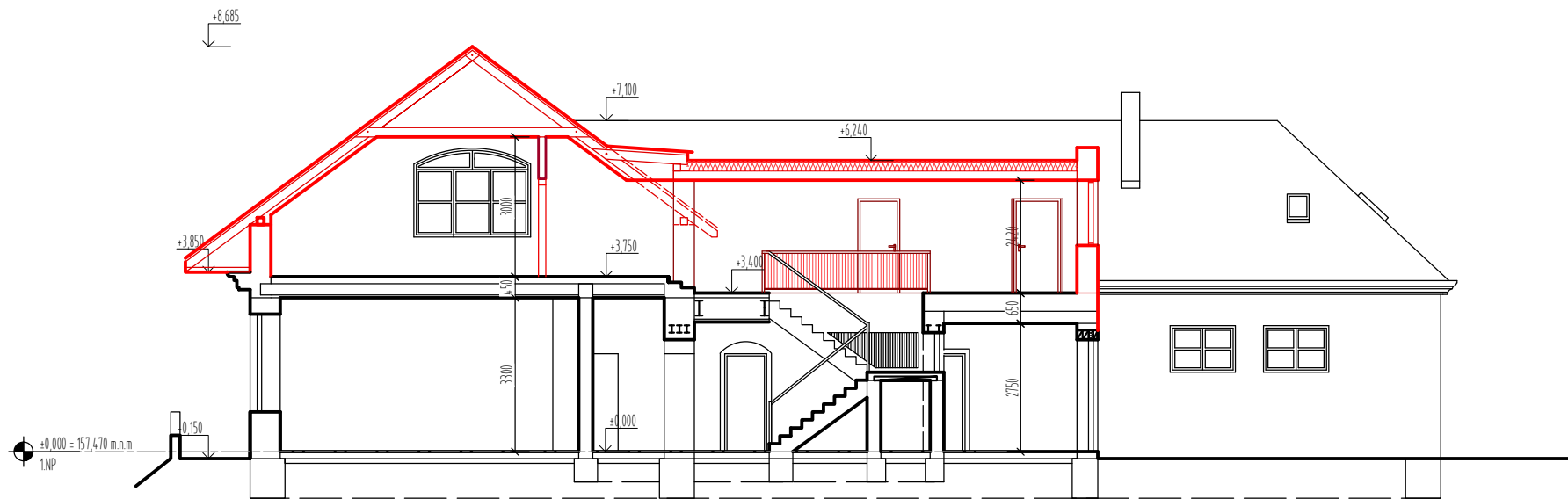
- KOMUNIKACE, ŠATNA
- UČEBNY
- DRUŽINA
- SOCIÁLNÍ ŽÁZEMÍ
- KUCHYNĚ
- JÍDELNA
- TĚLOCVIČNA
- KABINETY, UČITELÉ, ŘEDITELNA
- TECHNICKÉ MÍSTNOSTI

POZNÁMKA:

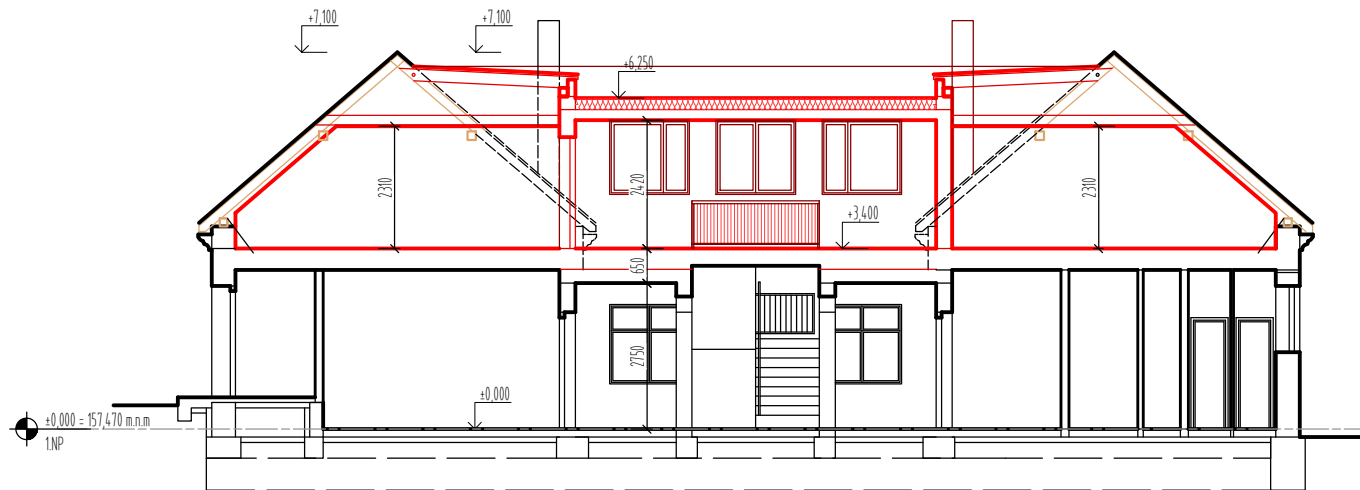
- světlá výška místností ve třídách min. 3 m zvednutí krovu (o 500mm)



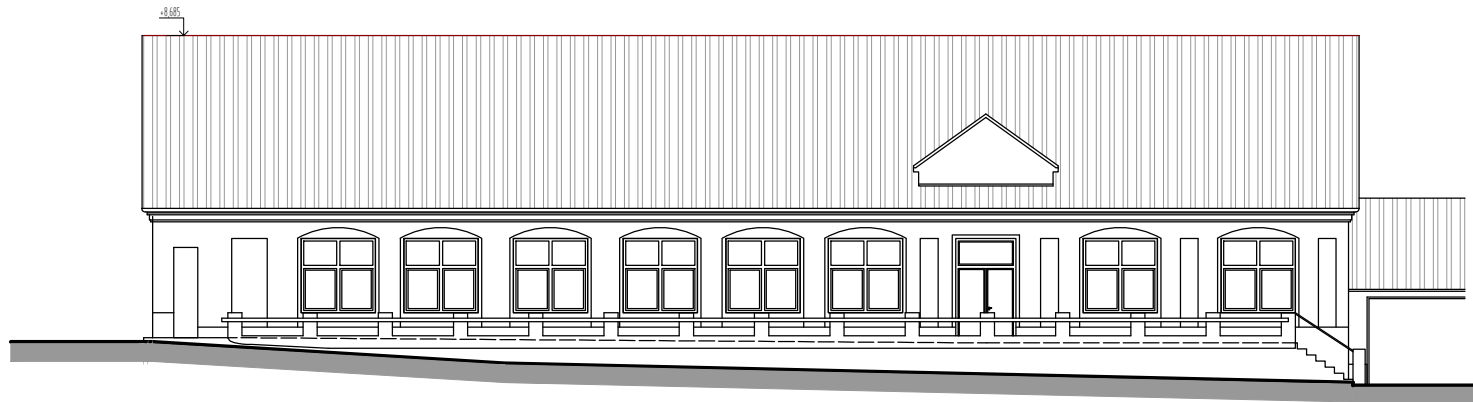
ŘEZ A1



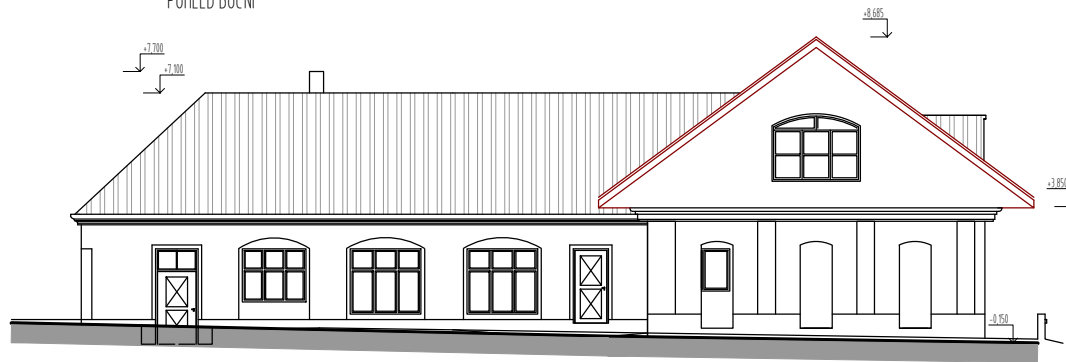
ŘEZ B1



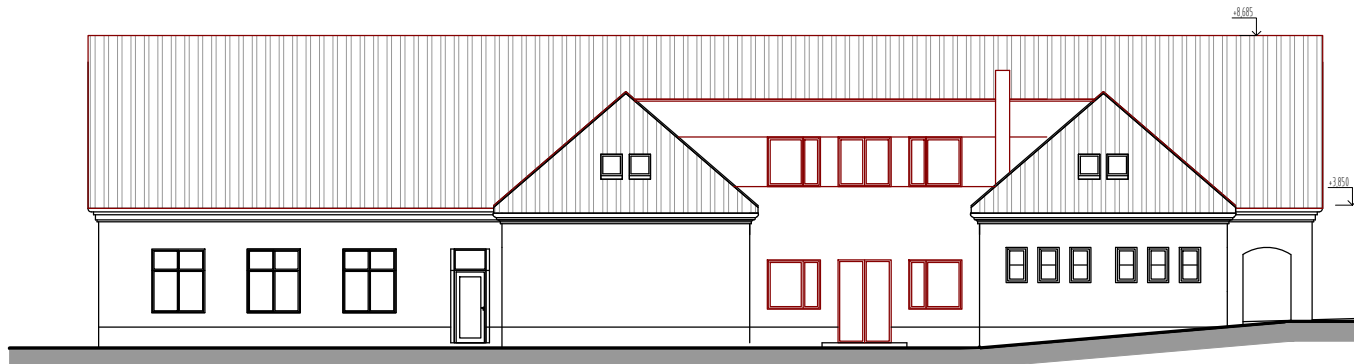
POHLED ČELNÍ



POHLED BOČNÍ



POHLED ZADNÍ



rch.architects
ING. ARCH. RADOVAN CHEHABI
ING. ARCH. JIŘÍ ZIEGLER

ÚVOZ 74, 602 00 BRNO, TEL: 605 818 349, E-MAIL: rch.architects@gmail.com

REKONSTRUKCE A PŘESTAVBA ŽŠ V BRATČICÍCH

POHLEDY - NOVÝ STAV